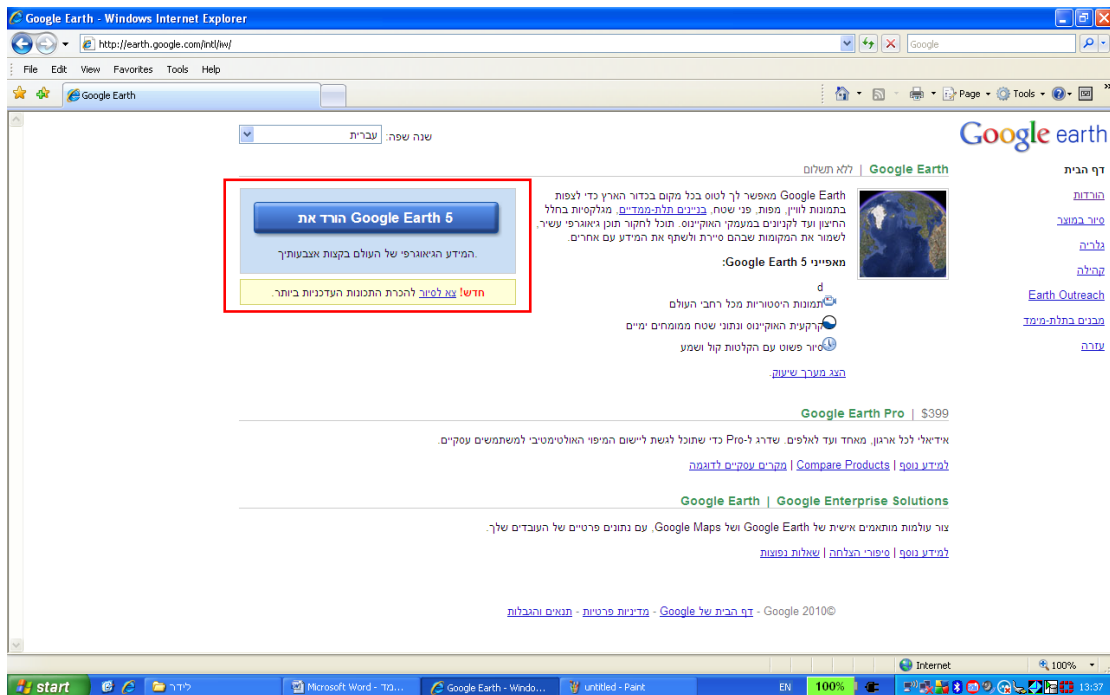
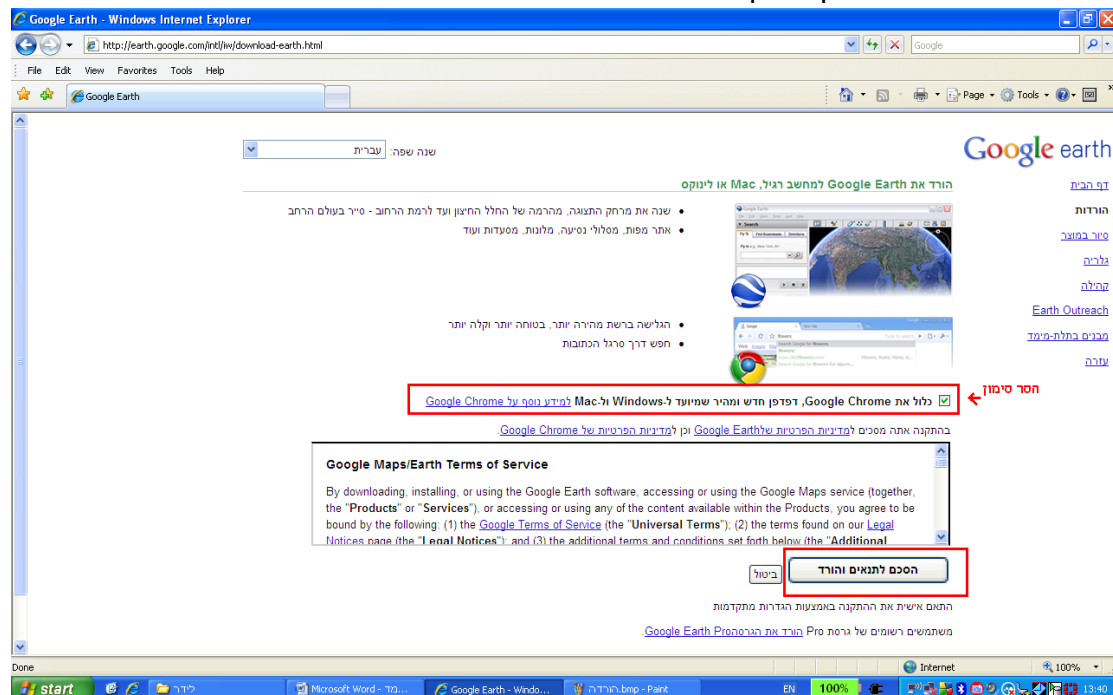


1. להורדת אפליקציה של Google Earth הכנס לכתובת <http://earth.google.com/intl/iw>.

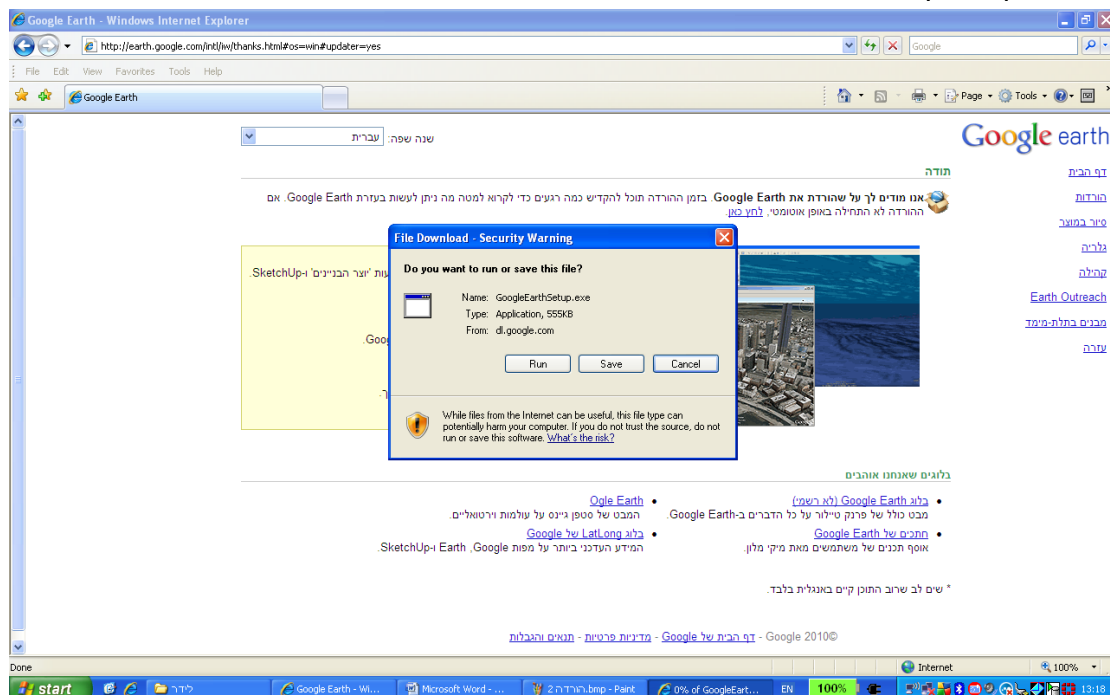
2. התקנה - לביצוע ההתקנה לחץ על הכפתור "הורד את Google Earth 5"



3. בחלון שיפתח יש להסיר את הסימון בתיבת הבחירה (כמופיע בצירוף) על ידי לחיצה על הריבוע ולאחר מכן ללחוץ על כפתור "הסכם לתנאים והורד".

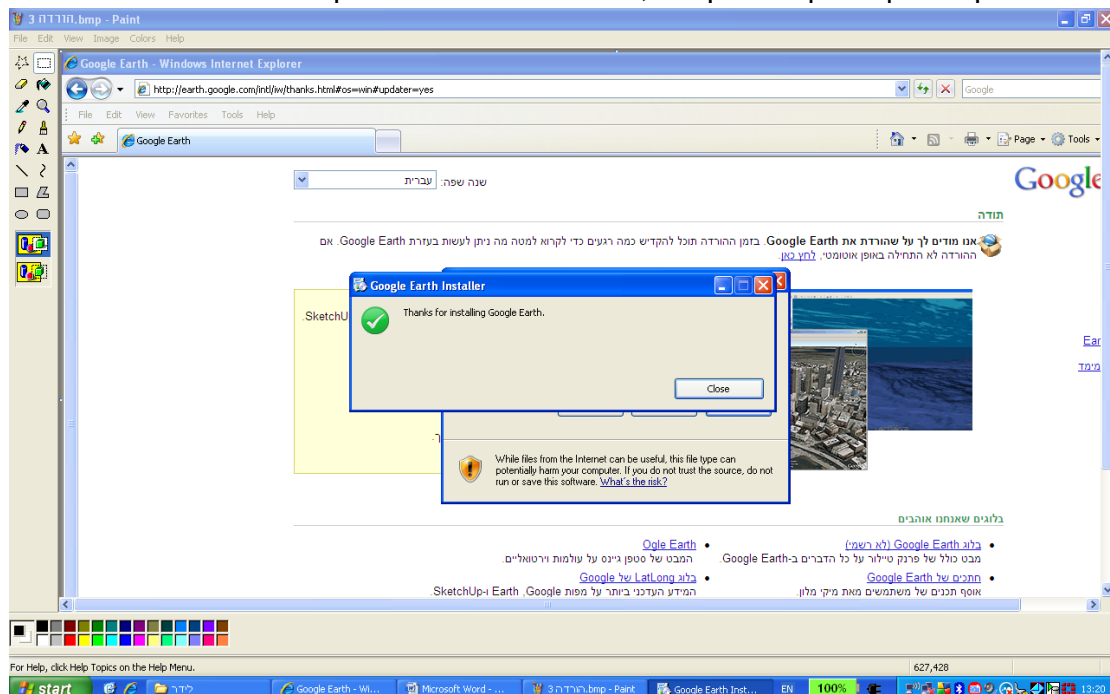


4. להתקנה לחץ על כפתור "Run".

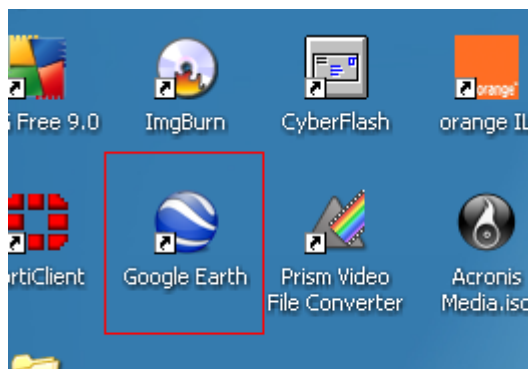


בהמשך ההתקנה יפתחו חלונות נוספים, בכל חלון יש ללחוץ על כפתור "Run".

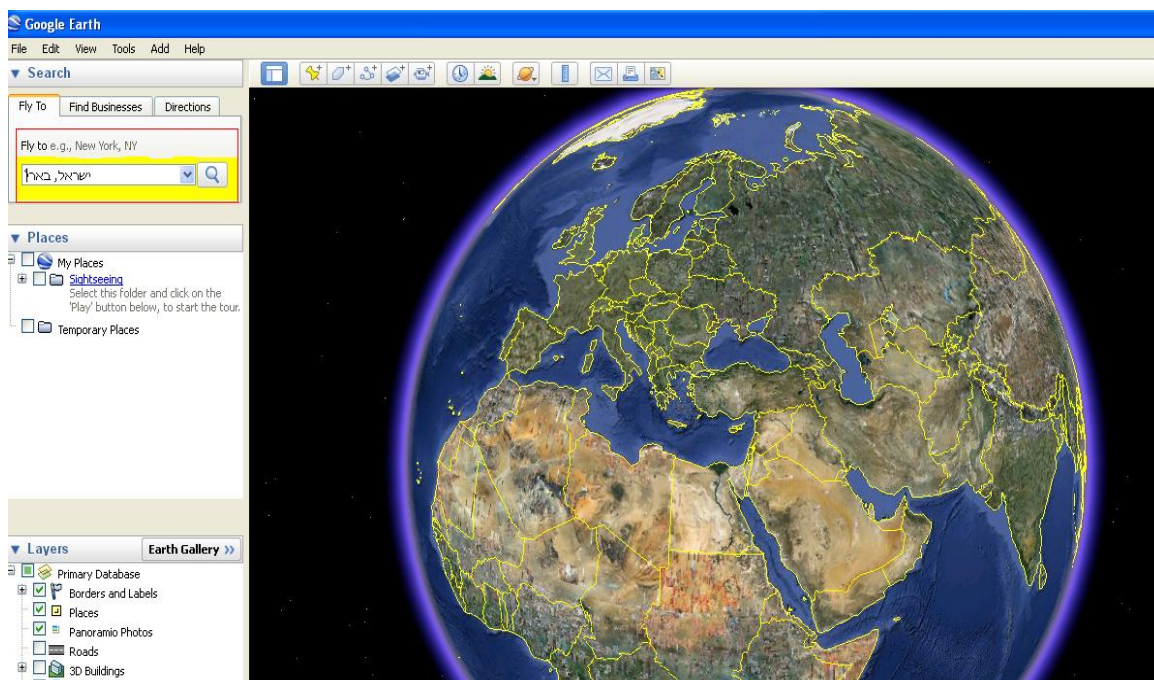
5. בסוף ההתקנה יתקבל החלון הבא, כל שנותר לעשות זה ללחוץ על כפתור "Close".



6. **כניסה** - הכנס ל Google Earth על ידי הקלקה כפולה על הצלמית "Google Earth", הצלמית המסומנת באדום.



7. **לאיתור הישוב** הזן בשדה "fly to" או "סע אל" את שם הארץ ואת שם הישוב, לדוגמא: ישראל, בארי.
לאחר הזנת הנתונים יש להקיש "enter" או ללחוץ על הכפתור שמצויר עליו זכוכית מגדלת לצד התיבה.

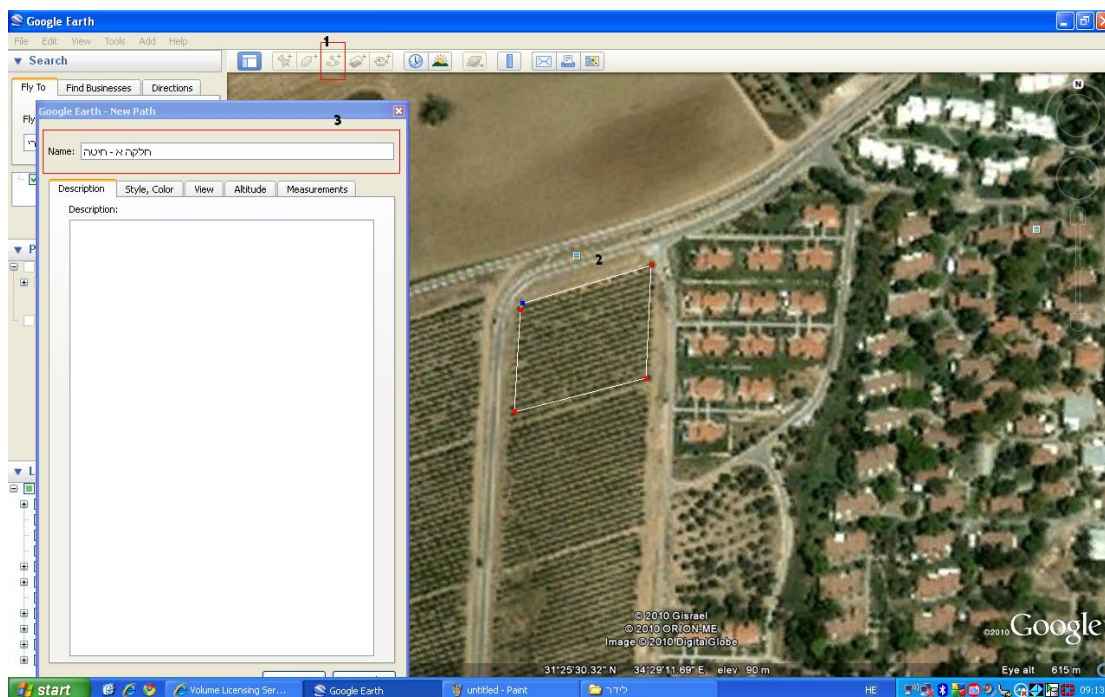


8. לאיתור החלקה ניתן להיעזר באמצעים הבאים:

- a. ביצוע התמקדות (זום) על החלקה ידי שימוש כפתורי הפלוס והמינוס הנמצאים בצדה הימני של המפה - ממוספר ב - 1 במסך המצורף. כמו כן, ניתן לבצע ההתמקדות על ידי שימוש בגלגלת העכבר (בזהות לכפתורי ה + / -).
- b. אם יש צורך בהזזת המפה ימינה/שמאלה/למעלה/למטה ניתן להיעזר על ידי החצים המופיעים בעיגול מספר 2 במסך המצורף.
- c. החצים המופיעים בעיגול מספר 3 שבמרכז יש עין מאפשרים הסתכלות של 360 מעלות מסביב לנקודה מסוימת.

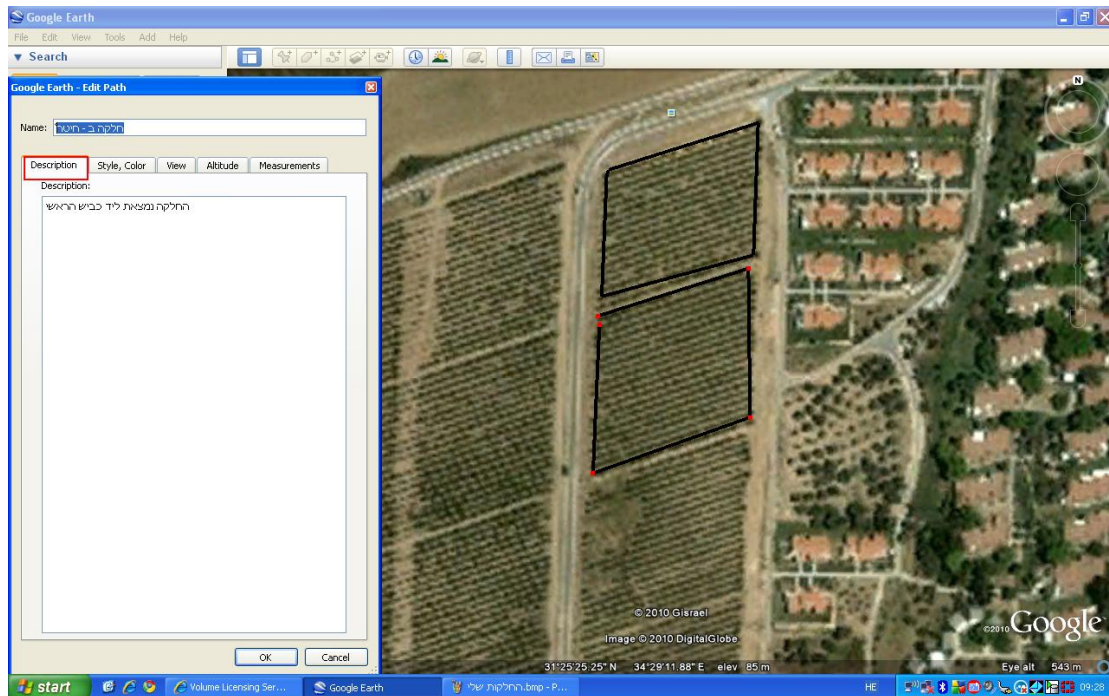


9. **יצירת פוליוגון** - לאחר אתור החלקה יש לתחמה על ידי שימוש בצלמית "Add Path" או "הוסף נתיב" המסומנת במספר 1 באופן הבא:
- לחץ על הצלמית.
 - הצב את הסמן על המפה בנקודת גבול של החלקה והקלק עם העכבר על המפה.
 - באותו אופן סמן את כל שאר נקודות גבול החלקה וראה כי נמתח קו בין הנקודות השונות. בשלב זה נוצר פוליוגון של החלקה, ראה מספר 2 בתצלום. במידה ולא ניתן לסגור את הפוליוגון, יש לסמן את הנקודה האחרונה במרחק מה מהנקודה הראשונה ולמשוך אותה בעזרת הסמן את הנקודה האחרונה.
 - בשדה "name" או "שם" הזן את שם החלקה, ראה מספר 3 בתצלום.



10. מתן הערות -

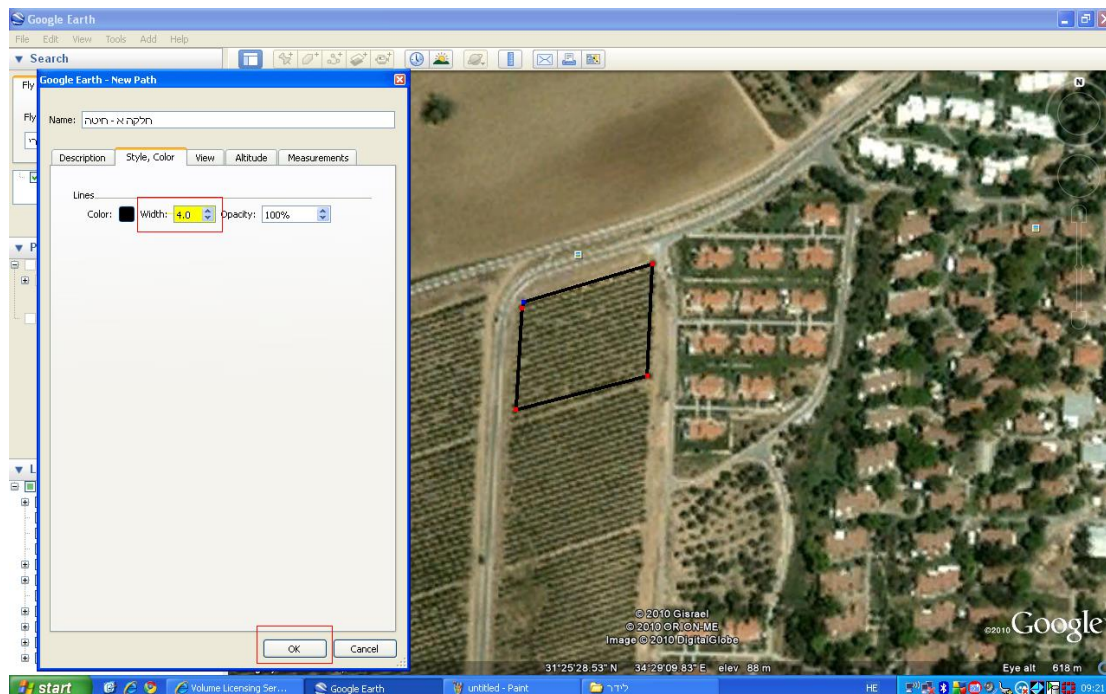
לאחר קביעת החלקה ניתן להוסיף הערות רלוונטיות לחלקה בלשונית הנקראת "description" או "תיאור".



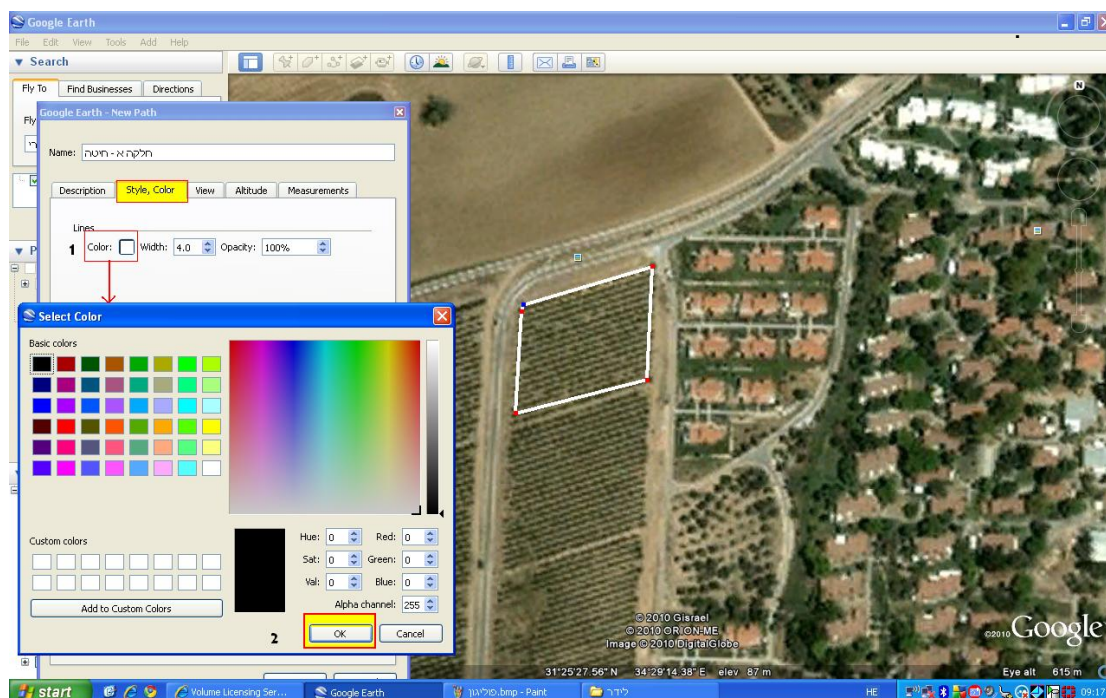
11. עריכת גבולות החלקה -

יש ללחוץ על לשונית "Style, Color" או "סגנון, צבע".

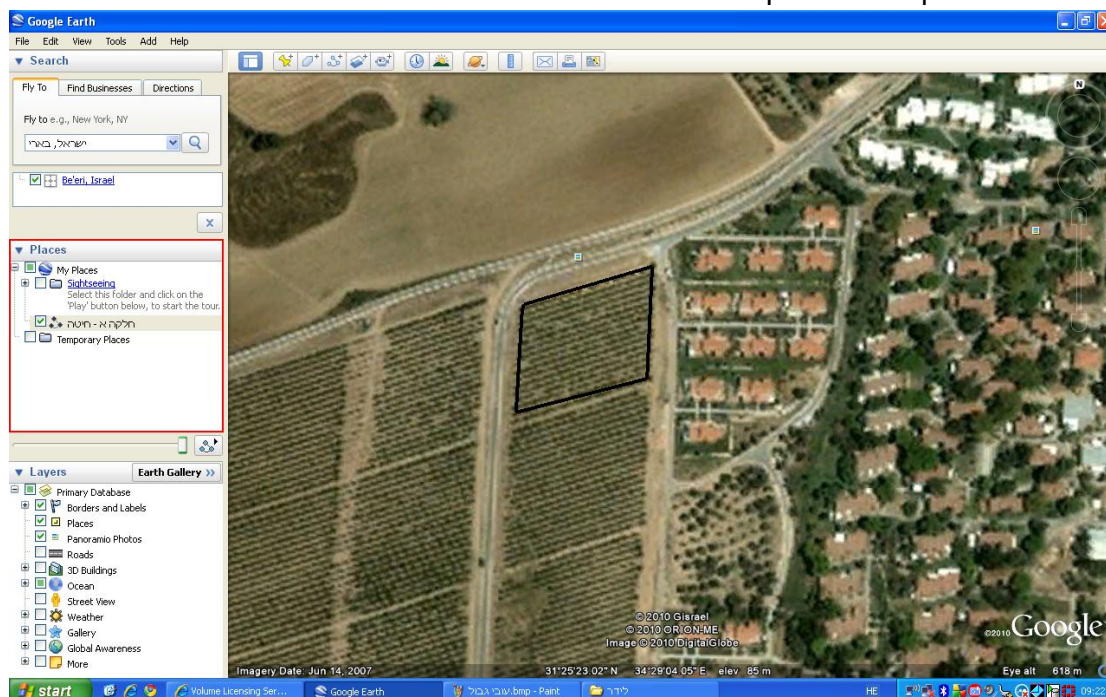
על מנת להגדיל את עובי הגבולות יש להזין בשדה "Width" או "רוחב" את הערך 4, כמתואר בצילום.



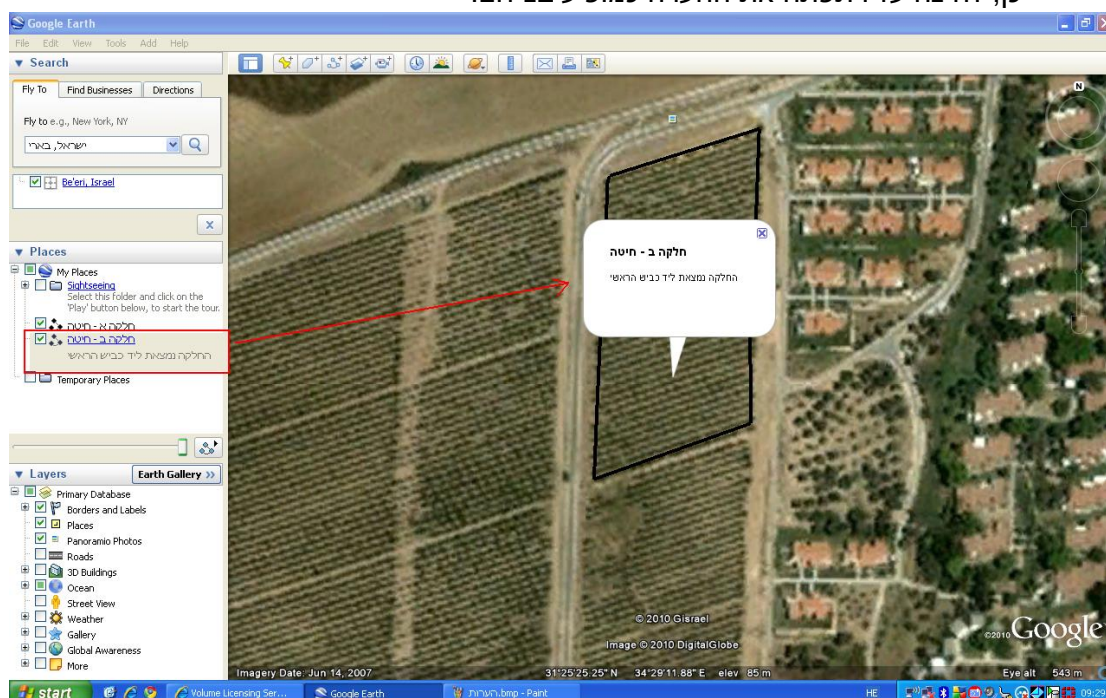
בשדה "Color" או "צבע" יש ללחוץ על הריבוע ותפתח תיבת צבעים מתוכה יש לבחור צבע שחור או אדום וללחוץ על כפתור "OK", כמתואר בצילום. בזאת שינית את צבע וגודל הגבולות.



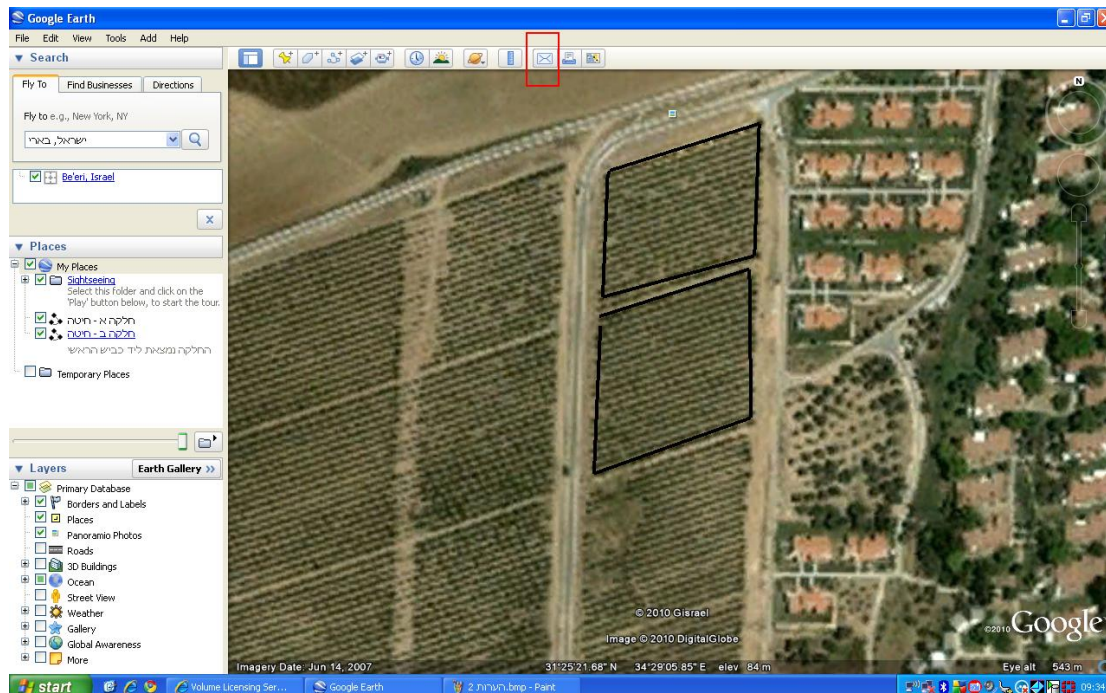
12. בזאת סיימת לסמן את החלקה. בצד שמאל של המסך תחת לשונית "places" (בגרסא באנגלית), או בצד ימין של המסך, תחת לשונית מקומות (בגרסא בעברית) ניתן לראות את כל החלקות השייכות לך.



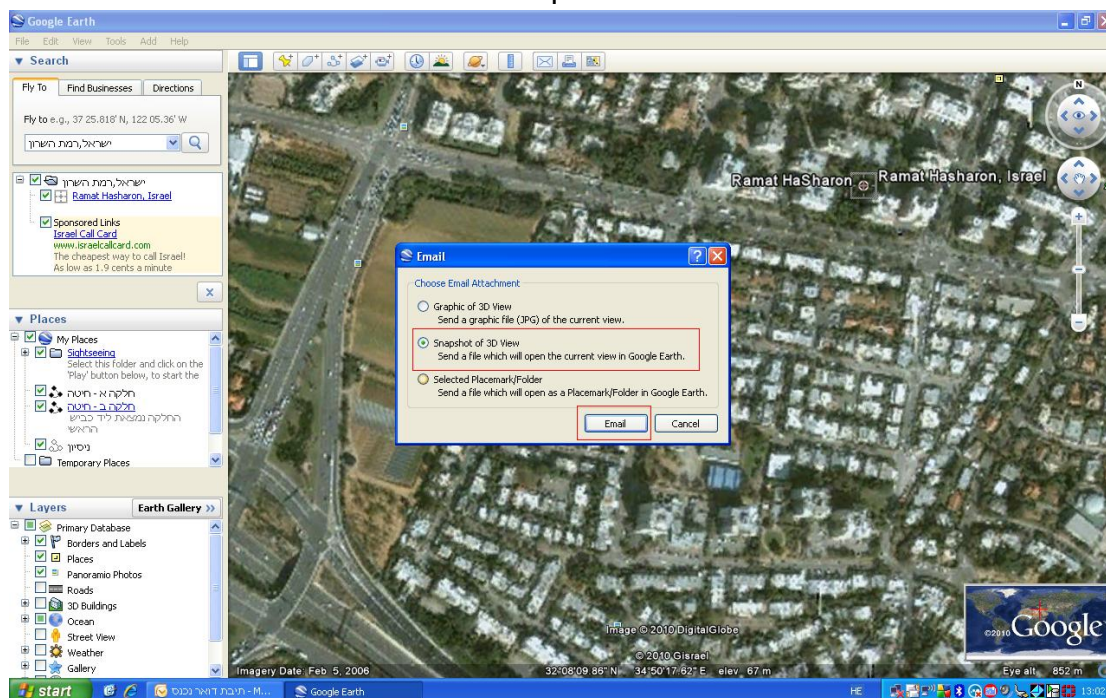
13. במידה והוספו הערות לאחת החלקות שם החלקה יצבע בכחול ומתחתיו תופיע ההערה. כן, לחיצה עליו תפתח את ההערה כמופיע בצילום.



14. שליחה במייל - לאחר סימון החלקה יש לשלוח במייל לקנט. על מנת לבצע תהליך זה יש ללחוץ על צלמית "Email" או "דוא"ל"

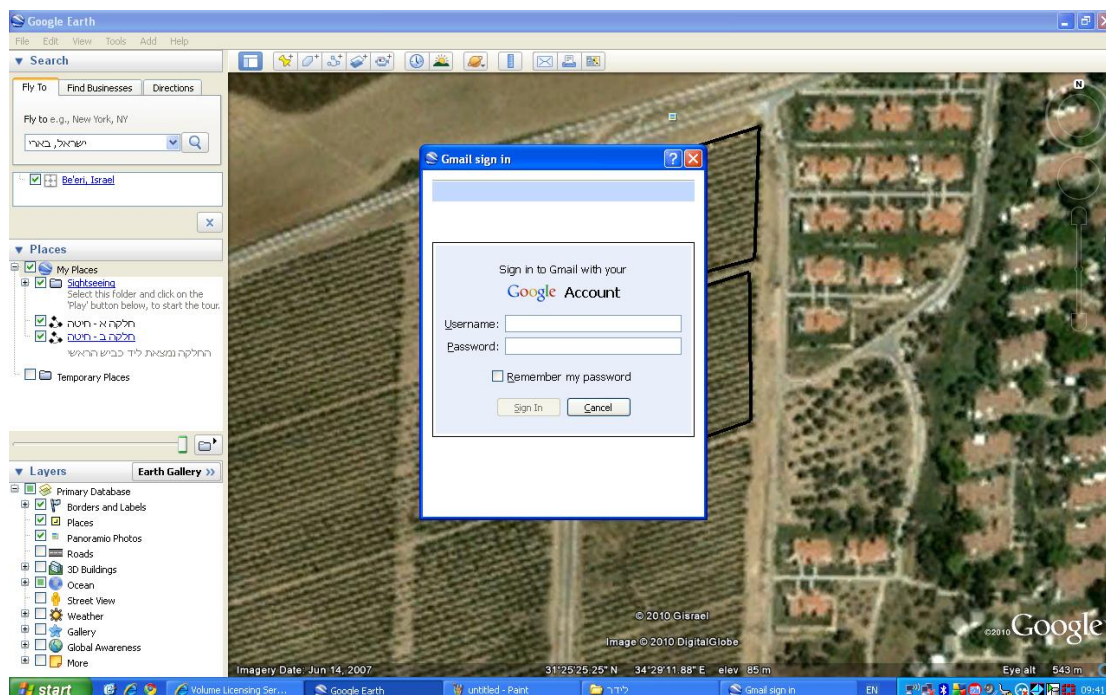


15. לאחר לחיצה על צלמית Email יפתח החלון הבא:



בחר באופציה השנייה וללחוץ על כפתור "Email".
 ניתן לשלוח את המייל משני חשבונות שונים האחד דרך ה- outlook והשני דרך Gmail.
 אם בחרת לשלוח דרך ה- outlook לחץ על האופציה הראשונה יצורף הקובץ באופן אוטומטי למייל וכל שנותר לעשות הוא לשלוח המייל.

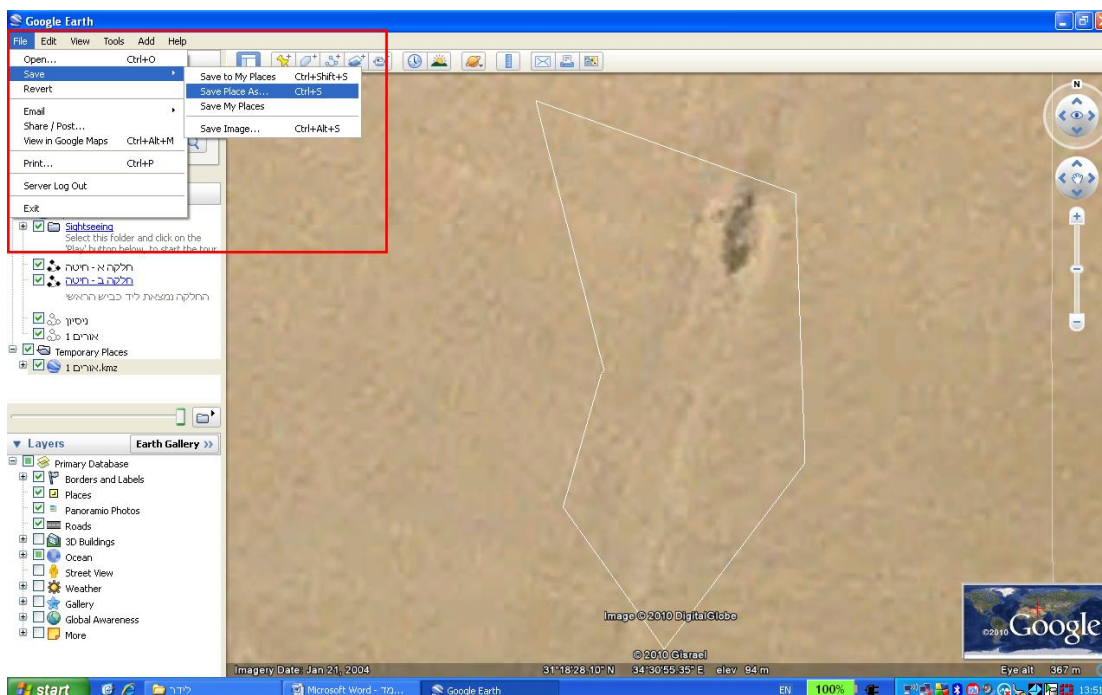
אם בחרת לשלוח דרך ה- Gmail לחץ על אופציה 2 ויפתח החלון login בו יש להזין שם משתמש וסימא. שימוש באופציה זו מחייבת שתהיה למשתמש חשבון ב- Gmail.



לאחר הזנת שם וסימא יפתח המייל יצורף הקובץ באופן אוטומטי למייל וכל שנותר לעשות הוא לשלוח המייל.

אם אין ברשותך Microsoft outlook או g-mail, שמור את המסמך במחשב שלך ושלח אותו באמצעות תוכנת המייל שברשותך.

שמירת התמונה לחץ על "File -> Save" בפינה השמאלית של המסך כמופיע בתצלום הבא:



את המסמכים יש לשלוח לכתובת מייל kanat@kanat.co.il. באפשרותך להדפיס את המפה ולשלוח אותה בפקס 03-6270200.